

## Cyber Guard SG575 VPN 防火墙路由器



SG575 新一代 VPN 路由器，集 VPN、防火墙、负载均衡等多重功能于一身，大大增强企业与 Internet 的连接时间和 VPN 性能，同样适用于企业远程用户和移动用户使用。是中小型企业提高网络效率、降低企业成本的最佳选择。

### IDS – 入侵侦测系统\*\*\*

正如 SnapGear 全系列 VPN/防火墙产品均具备抵挡常规入侵的功能，SG575 则在其它产品的基础上，新添“可疑”文件/操作监控的功能，为企业提供更加详尽的反入侵保护。网络发展至今，无线网络、modem、多个 Internet 连接点的运用使得网络攻击者大有可乘之机，采用 SG575，可以对将来可能发生的攻击进行预测，排除一切入侵威胁，更好的保护企业网络。

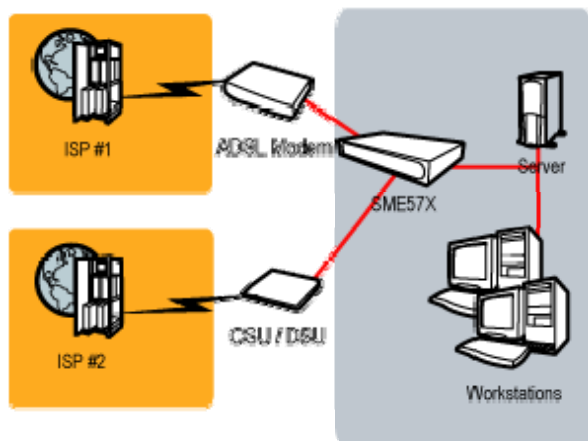
### Web Cache(网页缓存)\*\*\*

SG575 采用强大的 web cache proxy 功能，可代理使用者向 www 服务器下载网页，待使用者需再次访问该网站时，可直接由 SG575 提供，而不再向原站点下载，从而有效增加 Web 存取速度和降低网络流量。此功能可通过 SG575 管理控制页面或命令行页面进行设置。

\*\*\*IDS 和 Proxy Caching 功能将随着 2003 年第四季作业系统 1.9 新版本生效

### 网络容错&负载均衡

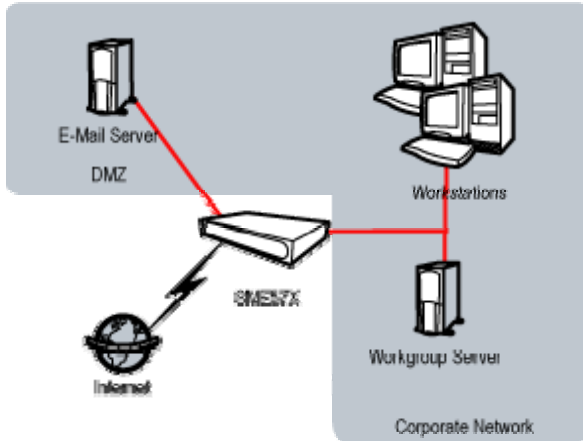
SG575 提供两个宽带接口可增强企业与 Internet 相连的稳定在线时间，该两个宽带端口不仅可连接不同的 Internet 服务商，还可通过 VPN 路由器虚拟成为一个高性能的连接。内置的容错技术可以自动切换控制流量，仅用一台设备便可满足企业对网络安全以及对有效运行时间的需要；另具备流量负载均衡功能可经由 DSL 连接到 Internet 上，从而提升 Web 传输的效率以及网络运行的稳定性。





## DMZ - De-Militarized Zone

具有的以太网端口可供企业内部网络形成一种名为“DMZ”（Demilitarized Zones）的架构，在维持网络安全的同时，为远程用户提供及时的、高效的连接。DMZ 允许网络管理员设置不同的网络安全区域，只开放对防火墙的内部的 Web 服务器和 e-mail 服务器供用户访问，但是并不曝露网络其它的保密区域，有效防止骇客的攻击。



SG575 增加了内存容量，为未来的安全升级预留足够的空间，是一款为企业实现中心站点 VPN 功能，可满足成百上千远程用户和移动用户的理想设备。

<b>主要特性</b>	<b>适用于:</b>
<ul style="list-style-type: none"> <li>• IDS 网络入侵侦测和缓解入侵威胁</li> <li>• 两个宽带接口之间自动容错切换</li> <li>• Internet 流量负载均衡</li> <li>• 支持 DMZ – 可形成类似公共服务器的网络架构</li> </ul>	<ul style="list-style-type: none"> <li>• 需要支持多个办公室之间连接和远程 VPN 访问中小型企业中心站点</li> <li>• 需要高稳定性 Internet 连接的站点</li> <li>• 需要高带宽性能 Internet 访问的站点</li> <li>• 需要安全 DMZ 网络空间或分隔工作组的网络</li> <li>• 路由 ADSL 和 Cable 达 T1, DS1 和 E1</li> <li>• VPN 高达 15Mbps (宽带和 LAN-to-LAN)</li> </ul>

<b>产品规格</b>	
<ul style="list-style-type: none"> <li>• VPN - IPSec <ul style="list-style-type: none"> <li>○ VPNC 可兼容性认证</li> <li>○ 端对端 (初始端到终端)</li> <li>○ ESP 和 AH 有效符合</li> <li>○ 支持主动模式</li> <li>○ Dead peer detection</li> <li>○ Compression (deflate / gzip type algorithm)</li> </ul> </li> </ul>	<ul style="list-style-type: none"> <li>• ICSA-认证动态防火墙</li> <li>• 路由功能</li> <li>• DHCP – 客户端和服务</li> <li>• PPPoE (ADSL 支持)</li> <li>• NAT – 静态和动态</li> <li>• NAT/PAT – 端口转发</li> <li>• 连接 共享</li> <li>• 反入侵</li> </ul>



- DES 56-bit, 3DES 168-bit, AES 256-bit 加密
- Hashes HMAC - MD5 和 SHA-1 认证
- IKE/ISAKMP Diffie-Hellman 密钥交换
- Diffie-Hellman Groups (1,2,5) 和 Oakley Groups (14,15,16) 达 4096-位
- X.509 certificates DER, PEM 格式
- 预共享密码
- 动态 IP 地址
- 动态 DNS IPsec 支持
- Authentication up to 2048-bit for RSA key signatures
- 多个子网
- NAT traversal
- 多达 400 个 IPsec 隧道数
- 高达 20 Mbps IPsec 3DES 吞吐量
- 高达 15 Mbps IPsec AES 128 位吞吐量
- 高达 14 Mbps IPsec AES 192 位 吞吐量
- 高达 13 Mbps IPsec AES 256 位吞吐量
- VPN - L2TP
  - IPsec 设置指导
  - L2TP over IPsec
  - Autonomous L2TP
  - 客户端: NAT, default route via L2TP
  - 服务器: specify client IP address range
- VPN - PPTP
  - v2 客户端和服务端
  - 穿越模式
  - MPPE 40 到 128-bit RC4 加密
  - PAP/CHAP/MS CHAPv2 认证
  - L2TP & GRE 隧道扩展
  - 多达 15 个 PPTP 客户隧道
  - 多达 25 个 PPTP 服务器隧道
  - 高达 10 Mbps RC4 吞吐量

- 日志 (本地和远程日志)
- Traffic shaping (Quos)
- IP aliases
- NTP 客户以及服务器
- 免费操作系统升级 - 经由 Internet 下载
- 基于 Web 管理
- CLI (Telnet) management
- 经由静态 IP 或固定 IP 的初始设置(DHCP 用户)
- 桥接 (802.1d)
- 管理员帐号
- RADIUS / TACACS+
- DNS 加强型存储, 掩护, 代理, 多个 DNS 服务器代理
- RAS (拨入)
- 网络容错 / 高性能
- 按需拨号
- 100 Mbps 路由吞吐量
- 100 Mbps PPPoE 吞吐量
- 140 Mbps 防火墙性能
- RIP, RIPv2
- BGP
- SSL / HTTPS web 管理
- SSH 服务 & 客户端
- 容错
- 负载均衡
- IDS (入侵侦测系统)——随 2003 年第四季作业系统 1.9 版本启用
- Web Proxy Cache/Accelertor——随 2003 年第四季作业系统 1.9 版本启用
- 状态指示 LEDs
- WAN 口 - 1 个 10/100BaseT 口
- DMZ/WAN 端口- 1 个 10/100BaseT 口
- LAN 口 - 1 个 10/100BaseT 口
- 串口 - 1 个 (拨入, 或按需拨号)
- Cryptographic accelerator
- 内存 - 16Mb Flash, 64Mb RAM
- 时钟
- 电源 - 5V 1.5A
- 重量 - 1lb (500g)
- 尺 寸 - 6.5"x4.5"x1" (168mmx115mmx26mm)



盈科世紀

深圳市盈科世纪信息技术有限公司  
地址：深圳市深南中路 2038 号爱华大厦 1768 室  
电话：0755-83697585 传真：0755-83697594  
E-mail:info@yksoft.com.cn 网址：http://www.yksoft.com.cn

- 操作温度 0C to 40C
- 存储温度 -20C to 70C
- 湿度 0 to 95%，无冷凝现象
- 认证 – 家庭和办公环境适用
- 保修期 - 1 年\*，可按照客户要求延长至 4 年

\*法律规定保修期必须为 2 年的地区除外